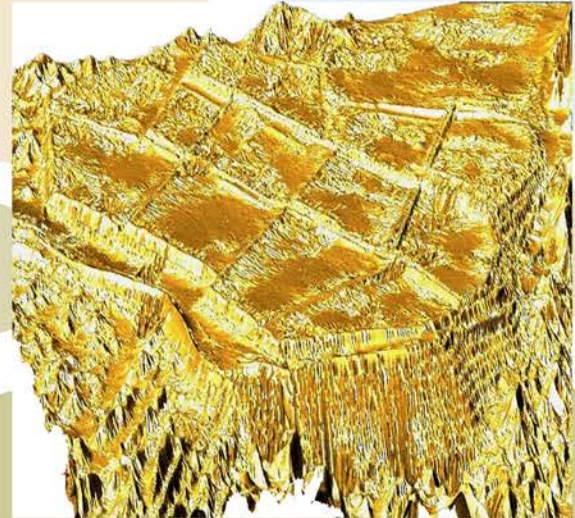
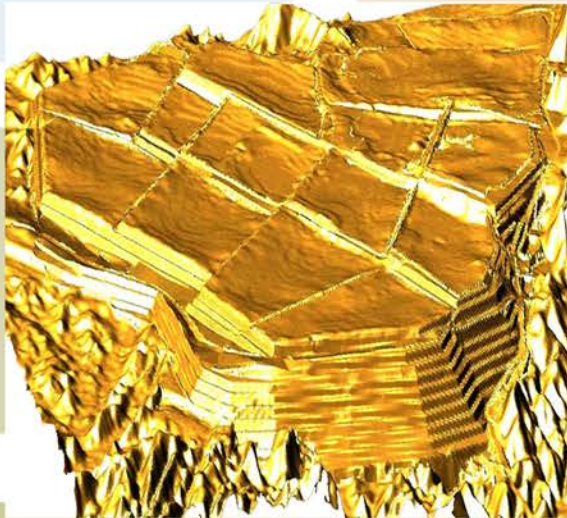
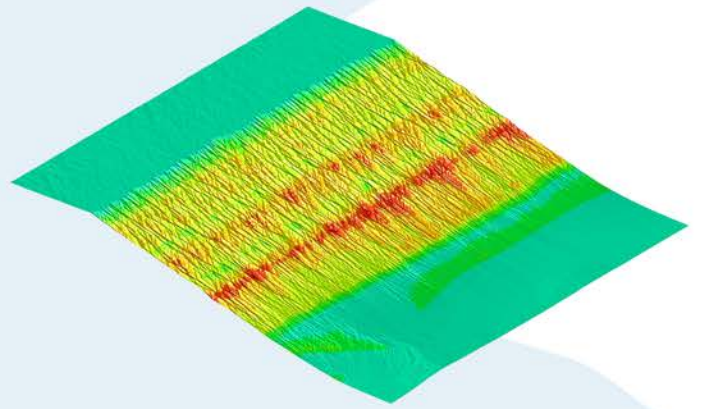
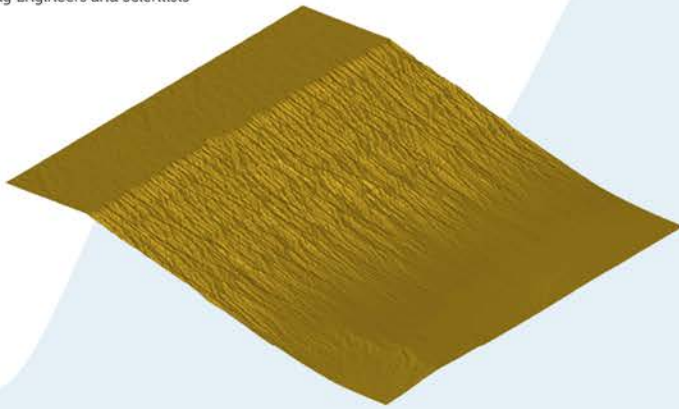


# Diseño de Recuperación de Relieve para minimizar la erosión en el largo plazo







Water, Waste & Land

Consulting Engineers and Scientists

## Diseño de Recuperación de Relieve para minimizar la erosión en el largo plazo

Water, Waste and Land, Consulting Engineers and Scientists (WWL), es una empresa de servicios de ingeniería especializada en proveer soluciones para el control de erosión en el largo tiempo en la recuperación de relieve en desechos de mina, aplicando la última tendencia en tecnología a nivel mundial. WWL está fuertemente focalizada en la investigación e innovación. AutoCAD Civil 3D es utilizado para el modelamiento del terreno y la propuesta de estructuras de control; así mismo es utilizado para la comparación de la erosión para diferentes escenarios. WWL utiliza las siguientes herramientas de cómputo para la evaluación de erosión:

- SIBERIA
- Carlson Natural Regrade.

Los software mencionados son utilizados para:

- El diseño de la geometría de la forma de relieve para minimizar la erosión en el largo plazo.
- La evaluación de la erosión en taludes y coberturas.
- La estimación de la estabilidad del relieve en el largo plazo de los desechos mineros y otras estructuras.
- La optimización de los costos de cierre cumpliendo con la legislación en materia de seguridad a largo plazo y la estabilidad del relieve de los desechos mineros.

## Contactanos

**Gordon McPhail**

Director

Suite 14, Corner South St & Calley Dr, Leeming  
Perth | Western Australia | Australia | 6149

phone: +61 438 190 722

email: [gmcphail@wwlengineering.com](mailto:gmcphail@wwlengineering.com)

web: <http://www.wwlengineering.com>

**Roxana Ugaz**

Director

Suite 14, Corner South St & Calley Dr, Leeming  
Perth | Western Australia | Australia | 6149

phone: +61 457 604 855

email: [rugaz@wwlengineering.com](mailto:rugaz@wwlengineering.com)

web: <http://www.wwlengineering.com>